



# FiberWay™ с особо прочным корпусом

## 19-тидюймовая подставка

### Описание продукции

#### 19-тидюймовая подставка 4U

Данная подставка используется для монтажа модулей волоконных соединителей (коннекторов) с 7 или 8 HP (горизонтальными пазами). 19-тидюймовая подставка размера 4U обеспечивает 84 горизонтальных паза, и включает в себя короб буферной трубки для хранения излишков длины входящего кабеля, и соединительную направляющую спереди для организации соединительных шнуров. Модуль позволяет хранить входящие буферы в коробе, и направлять их в соединительные модули для сращивания. В таком случае модуль играет роль адаптера в стационарном 19" корпусе. Монтажные болты и вставные гайки включены в поставку.

- 19-тидюймовая подставка 4U
- 84 горизонтальных пазов: 12 модулей с 7 горизонтальными пазами, или 10 модулей с 8 горизонтальными пазами
- включает короб буферной трубки и соединительную (патч) направляющую
- включает боковые крышки и монтажные аксессуары



19" подставка 4U

#### 19-тидюймовая подставка 3U

Такая же, как и 19" подставка 4U, но без прилагающегося короба буферной трубки и патч-направляющей. Обе детали могут быть заказаны и установлены отдельно.

- 19-тидюймовая подставка 3U
- 84 горизонтальных пазов: 12 модулей с 7 горизонтальными пазами, или 10 модулей с 8 горизонтальными пазами
- включает боковые крышки и монтажные аксессуары



19" подставка 3U

#### 19-тидюймовая подставка 1U

Данный тип используется для обработки до трех модулей или панелей. Он предназначен для установки волоконного соединителя (коннектора) или сращивающих модулей, а также соединительных панелей в 7 горизонтальных пазах. Поставляется полностью собранной, включая держатели направляющих для вставки плат и хомуты для организации кабеля. Ограничители радиуса для устранения провисания кабелей с установленными коннекторами или отводимых кабелей можно заказать отдельно.

- 19-тидюймовая подставка 1U
- 3 модуля с 7 горизонтальными пазами
- включает монтажные аксессуары



19" подставка 1U

Ограничители радиуса

Информацию о соединительных модулях и панелях смотрите, пожалуйста, на отдельном листе с описанием продукции



# FiberWay™ с особо прочным корпусом

## 19-тидюймовая подставка

Описание продукции

### **19" Направляющая соединительных шнуров 1U (патч-направляющая)**

Для горизонтального направления соединительных шнуров. Комплектуется ограничителями радиуса. Патч-направляющая может применяться в любом 19" шкафу. Новые вращающиеся направляющие волокон позволяют направлять соединительные шнуры вовне направо и налево.

- 19-тидюймовая патч-направляющая 1U
- 8 направляющих для волокон
- включает боковые крышки и монтажные аксессуары

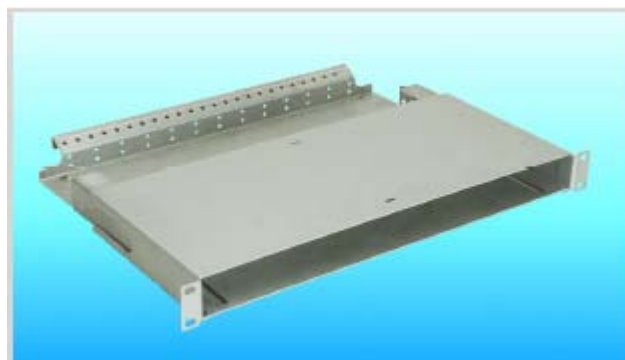


19" Патч-направляющая 1U

### **19" Короб буферной трубки 1U**

Монтируется под подставкой, в нем крепится и хранится излишек входящей буферной трубки.

- 19-тидюймовый Короб буферной трубки 1U
- включает боковые крышки и монтажные аксессуары

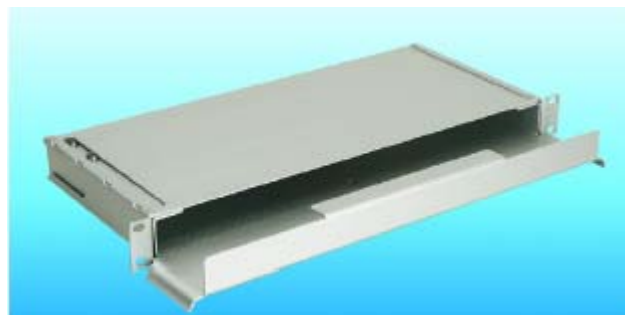


19" Короб буферной трубки 1U

### **19" Короб соединительного шнура 1U**

Коробы соединительного шнура используются для хранения излишка соединительного шнура. 19" коробки могут располагаться по центру шкафа или под подставкой ниже патч-направляющей. Провисание соединительного шнура должно быть обеспечено должным образом.

- 19-тидюймовый короб соединительного шнура 1U
- включает боковые крышки и монтажные аксессуары



19" Короб соединительного шнура 1U

### **19" Коммутационно-проводящая подставка 3U**

Коммутационная (патч) подставка предназначена для использования с собранным заранее кабелем, Plug&Play решениями или неустойчивыми в эксплуатации коннекторами. Подставка должна собираться вместе с передней патч-направляющей системой 1U с 8 направляющими волокон. В 3U подставки можно установить 12 панелей с 7 TE.

- 19-тидюймовая соединительная направляющая 3U
- включает направляющие соединительного кабеля и крепежную Velcro полосу
- включает боковые крышки и монтажные аксессуары



19" Коммутационно-проводящая подставка 3U с 1U направляющей волокон



# FiberWay™ с особо прочным корпусом

## 19-тидюймовая подставка

Описание продукции

### 19" экономичная коммутационная (патч) подставка 4U

Экономичная патч-направляющая подставка фирмы Corning представляет собой идеальное решение для работы с собранным заранее кабелем, и с неустойчивыми в эксплуатации коннекторами. Доставляется со всеми установленными переходниками. Переднюю панель можно помещать в разные позиции, в зависимости от различных требований. Экономичная соединительная подставка включает в себя свойства поди соединительной направляющей.

- 19-тидюймовая экономичная соединительная подставка 4U
- для 144 волокон с ST, FC, SC, SC APC, E2000 и E2000 APC
- для 288 волокон с LC Duplex и LC APC Duplex
- включает боковые крышки и монтажные аксессуары

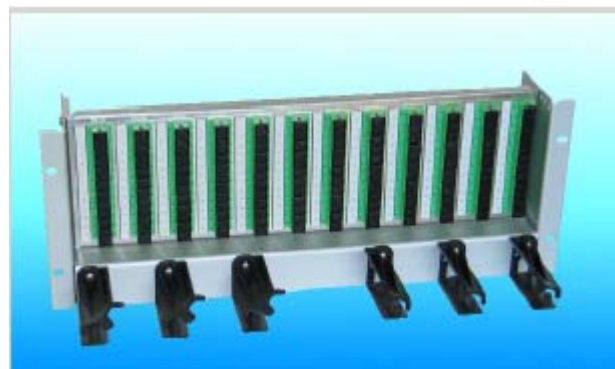
### Коллокационная защита, Крышка соединительного (коннекторного) модуля

Коллокация – это предоставление пространства для телекоммуникационного оборудования пользователя на территории (в помещении) провайдера. Например, владелец веб-сайта мог бы поместить сервер этого сайта у Интернет-провайдера. Или Интернет-провайдер мог бы расположить свой сетевой маршрутизатор в помещении компании, предоставляющей подключение к магистрали, наряду с другими Интернет-провайдерами. Альтернативой коллокации является размещение оборудования с определением границы (собственности) в помещении (на территории) пользователя.

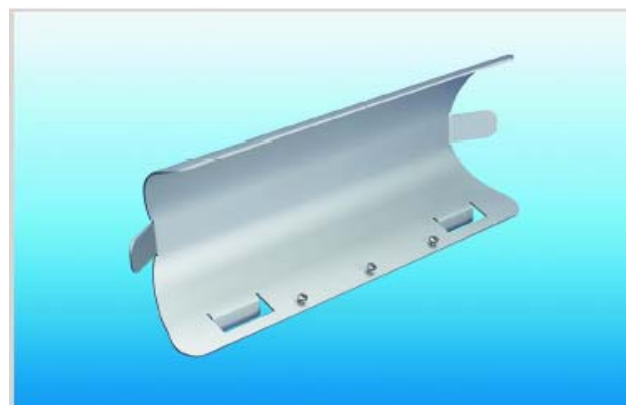
Крышка коннекторного модуля защищает вашу подставку с передней, а коллокационная защита – с задней части от любого несанкционированного доступа. Крышка коннекторного модуля может быть закрыта на специальные болты, коллокационная защита прикручивается к коробу буферной трубки.

### Маркировочный порт для подставки 4U

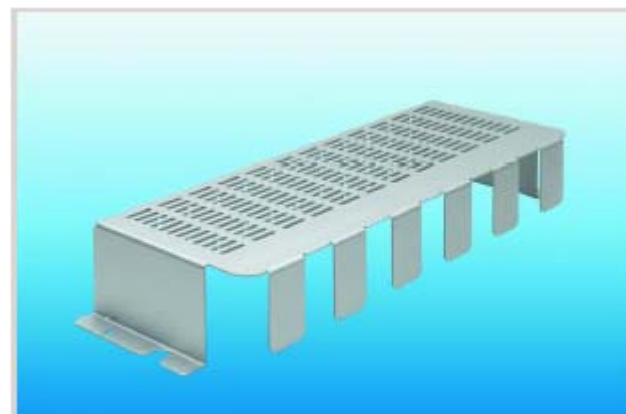
Для размещения дополнительной информации можно установить крышку маркировочного порта. Маркировочный порт монтируется на передней панели организации соединительного кабеля.



19" экономичная соединительная подставка 4U



Коллокационная защита



Крышка коннекторного модуля



Маркировочный порт



# FiberWay™ с особо прочным корпусом

## 19-тидюймовая подставка

Описание продукции

### Информация для заказа

№ заказа.	Поз.	Тип	Описание	Количество
S46998-A5-A92	1	19-тидюймовая подставка 4U	Подставка, короб буферной трубки, набор для сборки, соединяющая (патч) направляющая, крышки и монтажные аксессуары	1 набор
S46998-A5-A15	2	19-тидюймовая подставка 3U, HDC 3000	Подставка, крышки и монтажные аксессуары	1 набор
S46998-A5-A341	3	19-тидюймовая подставка 3U, HDC 3000	Подставка, крышки и монтажные аксессуары	1 набор
S46998-A5-A71	4	19-тидюймовая подставка 1U	Полностью в сборе, включая монтажные аксессуары	1 набор
S46998-A5-A295	5	Крышка для 19-тидюймовой подставки 1U		1
S46998-A5-R15	6	Набор для сборки	Для сборки 19-тидюймовой подставки 3U, короб буферной трубки и соединяющая (патч) направляющая	1 набор
S46998-A5-R23	7	19" Патч-направляющая 1U, 8 направляющих	Для горизонтального направления соединительных шнуров, включает крышки и монтажные аксессуары	1 набор
S46998-A5-R138	8	19" Патч-направляющая 1U, 6 направляющих	Для горизонтального направления соединительных шнуров, включает монтажные аксессуары	1 набор
S46998-A5-A17	9	19" короб буферной трубки 1U HDC 3000	Включает боковые крышки и монтажные аксессуары	1 набор
S46998-A5-A17	10	19" короб буферной трубки 1U HDC 300	Включает боковые крышки и монтажные аксессуары	1 набор
S46998-A5-A16	11	19" короб соединительного шнура 1U	Включает боковые крышки и монтажные аксессуары	1 набор
S46998-A5-A292	12	19" коммутационная (патч)подставка 3U	Включает направляющие соединительного шнура и крепежную Velcro полосу, боковые крышки и монтажные аксессуары	1 набор
по требованию	13	19" экономичная коммутационная (патч) подставка 4U	Включает 144 ST переходника, боковые крышки и монтажные аксессуары	1 набор
по требованию	14	19" экономичная коммутационная (патч) подставка 4U	Включает 144 SC переходника, боковые крышки и монтажные аксессуары	1 набор
S46998-A1-5A1	15	19" экономичная коммутационная (патч) подставка 4U	Включает 144 SC APC переходника, боковые крышки и монтажные аксессуары	1 набор
по требованию	16	19" экономичная коммутационная (патч) подставка 4U	Включает 288 LC Duplex переходника, боковые крышки и монтажные аксессуары	1 набор
по требованию	17	19" экономичная коммутационная (патч) подставка 4U	Включает 288 LC APC Duplex переходника, боковые крышки и монтажные аксессуары	1 набор
по требованию	18	19" экономичная коммутационная (патч) подставка 4U	Включает 144 E2000 переходника, боковые крышки и монтажные аксессуары	1 набор
по требованию	19	19" экономичная коммутационная (патч) подставка 4U	Включает 144 E2000 APC переходника, боковые крышки и монтажные аксессуары	1 набор
по требованию	20	19" экономичная коммутационная (патч) подставка 4U	Включает 144 FC переходника, боковые крышки и монтажные аксессуары	1 набор
S46998-A5-A290	21	Набор коллокационной	Крышка коннекторного модуля и	1 набор



		защиты	коллокационная защита	
S46998-A5-R 88	22	Порт маркировки	Для установки на подставку 4U	1 набор

#### 4 Corning Cable Systems

*Sales & Marketing Carrier EMEA*

## FiberWay™ с особо прочным корпусом

### 19-тидюймовая подставка

Описание продукции

#### Аксессуары



№ заказа.	Поз.	Тип	Описание	Количество
S46998-Z10-4A19	1	19" Чистые панели 1 U	Для незаданного размера U	2 шт.
S46998-Z10-4A20	2	19" Чистые панели 2 U	Для незаданного размера U	2 шт.
S46998-Z10-4A21	3	19" Чистые панели 3 U	Для незаданного размера U	2 шт.
S46998-A5-R20	4	Боковая крышка 3 U		1 пара
S46998-A5-R49	5	Боковая крышка 2 U		1 пара
S46998-A5-R21	6	Боковая крышка 1 U		1 пара
S46998-A5-R137	7	Боковая крышка 1U	Левая, с направляющей соединительного шнура для 1U панелей	1 шт.
по требованию	8	Прокладывающая направляющая, пластик	Для горизонтального прокладывания соединительных шнуров	10 шт.
по требованию	9	Хомут соединительного шнура	Для вертикального прокладывания соединительных шнуров	10 шт.
по требованию	10	Двухканальная направляющая соединительного шнура	Для вертикального прокладывания соединительных шнуров	4 шт.
S46998-Z10-5A15	11	Защита для буферных трубок, черная	Внутренний диаметр 15 мм	50 м
S46998-A5-R105	12	ETSI-19" переходник, 1 U		2 шт.
S46998-A5-R106	13	ETSI-19" переходник, 2 U		2 шт.
S46998-Z10-4A32	14	ETSI-19" переходник, 3 U		2 шт.
S46998-Z10-4A33	15	ETSI-19" переходник, 6 U		2 шт.
S46998-Z101-S90	16	плоские монтажные болты M6 для 19"		100 шт.
S46998-Z10-1S91	17	Вставные гайки M6 для особо прочного корпуса		50 шт.
S46998-A1-7R	18	Набор хвостовиков	Для шести кабелей длиной 1230 мм	1 набор
S46998-A5-R103	19	Крепежный набор	Для защитных трубок	1 набор
S46998-Z10-5A14	20	Miniflex-защитная трубка	Внутренний диаметр 3,1 мм	100 м
C46166-K3-B19	21	Miniflex- защитная трубка	Внутренний диаметр 3,1 мм	15 м
C46197K 9B2	22	Strain Relief (хвостовик)	Для центрального элемента кабеля с аксессуарами для заземления	1 набор
S46998-Z300-A9	23	Ограничители радиуса	Для соединительных шнуров	100 шт.
S46998-A5-R17	24	Направляющая кабеля	Для отводимых кабелей	1 шт.
по требованию	25	Кабельные зажимы для особо прочного корпуса	Strain-relief зажимы, по просьбе уточнять количество и размеры кабелей	
по требованию	26	Кабельные затяжки	По просьбе уточнять количество и размеры кабелей	
S46998-A5-R48	27	Увеличитель длины 4 U	Для системы организации соединительного шнура	1 набор
S46998-V-R2	28	Углубляющий набор	Для монтажа подставки 1U на 6.5 см глубже на поворотной раме	1 набор

Corning Cable Systems GmbH & Co. KG · Rotherstrasse 21 · 10245 Berlin, Germany

Fax: +49 30 5303 2334 · [emea.cs@corning.com](mailto:emea.cs@corning.com) · <http://www.corning.com/cablesystems>

Corning Cable Systems оставляет за собой право на улучшение, повышение и модификацию свойств и спецификаций продукции фирмы Corning Cable Systems без предварительного оповещения. Fiberway является зарегистрированной торговой маркой фирмы Corning Cable Systems Brands, Inc. Discovering Beyond Imagination является торговой маркой фирмы Corning Incorporated. Все остальные торговые марки являются собственностью их владельцев. Corning Cable Systems сертифицирована по ISO 9001.

© 2004 Corning Cable Systems. Все права защищены. Опубликовано в ЕС. Июнь 2005

## 5 Corning Cable Systems